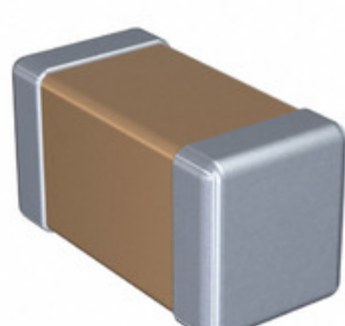


C0402JB1C331K020BC



Obrázky jsou pouze orientační.
Podrobné informace o produktu naleznete v části Technické údaje produktu.
Koupit C0402JB1C331K020BC s důvěrou od Component-World.HK, 1 rok záruka



Part Number: [C0402JB1C331K020BC](#)

Výrobce: [TDK Corporation](#)

Popis: CAP CER 330PF 16V JB 01005

Datový list: [C0402JB1C331K020BC Character Sheet](#)

[C Series, General Datasheet](#)

[C Series, Gen Appl & Mid-Voltage Spec](#)

[MLCC Part Number Guide](#)

RoHS Status: Bez olova / V souladu RoHS

Ship From: Hong Kong

Shipment Way: DHL/Fedex/TNT/UPS/EMS

[Request For Quotation](#)

PARAMETR PRODUKTU

Part Number	C0402JB1C331K020BC	Výrobce	TDK Corporation
Popis	CAP CER 330PF 16V JB 01005	Stav volného vedení / RoHS	Bez olova / V souladu RoHS
Dostupné množství	977208 pcs	Datový list	C0402JB1C331K020BC Character Sheet C Series, General Datasheet C Series, Gen Appl & Mid-Voltage Spec MLCC Part Number Guide
Kategorie	Kondenzátory	Napětí - Jmenovitá	16V
Tolerance	±10%	Tloušťka (Max)	0.009" (0.22mm)
teplotní koeficient	JB	Velikost / Rozměry	0.016" L x 0.008" W (0.40mm x 0.20mm)
Série	C	hodnocení	-
Obal	Cut Tape (CT)	Paket / krabice	01005 (0402 Metric)
Ostatní jména	445-10638-1	Provozní teplota	-25°C ~ 85°C
Typ montáže	Surface Mount, MLCC	Úroveň citlivosti na vlhkost (MSL)	1 (Unlimited)
Lead Style	-	Rozestup vývodů	-
Stav volného vedení / RoHS	Lead free / RoHS Compliant	Výška - Sedící (Max)	-
Funkce	Low ESL	Poruchovost	-
Detailní popis	330pF ±10% 16V Ceramic Capacitor JB 01005 (0402 Metric)	kapacitní	330pF
Aplikace	General Purpose		

Component-World.com je spolehlivý distributor elektronických součástek. Specializujeme se na všechny elektronické komponenty řady TDK Corporation. Máme 977208 kusy TDK Corporation C0402JB1C331K020BC na skladě dostupných. Vyžádejte si citát z distributora součástí elektroniky na Component-World.com, náš prodejní tým vás bude kontaktovat do 24 hodin.

RFQ Email: info@Components-World.com

SOUVISEJÍCÍ PRODUKTY

	Část#: C0402JB1C101K020BC Popis: CAP CER 100PF 16V JB 01005	Výrobci: TDK Corporation	Dotaz
	Část#: C0402JB1A472M020BC Popis: CAP CER 4700PF 10V JB 01005	Výrobci: TDK Corporation	Dotaz
	Část#: C0402JB1C151M020BC Popis: CAP CER 150PF 16V JB 01005	Výrobci: TDK Corporation	Dotaz
	Část#: C0402JB1A682M020BC Popis: CAP CER 6800PF 10V JB 01005	Výrobci: TDK Corporation	Dotaz
	Část#: C0402JB1C101M020BC Popis: CAP CER 100PF 16V JB 01005	Výrobci: TDK Corporation	Dotaz
	Část#: C0402JB1A682K020BC Popis: CAP CER 6800PF 10V JB 01005	Výrobci: TDK Corporation	Dotaz
	Část#: C0402JB1C471M020BC Popis: CAP CER 470PF 16V JB 01005	Výrobci: TDK Corporation	Dotaz
	Část#: C0402S102K4RACTU Popis: CAP CER 1000PF 16V X7R 0402	Výrobci: KEMET	Dotaz
	Část#: C0402JB1A472K020BC Popis: CAP CER 4700PF 10V JB 01005	Výrobci: TDK Corporation	Dotaz
	Část#: C0402JB1C681M020BC Popis: CAP CER 680PF 16V JB 01005	Výrobci: TDK Corporation	Dotaz
	Část#: C0402S102K5RACTU Popis: CAP CER 1000PF 50V X7R 0402	Výrobci: KEMET	Dotaz
	Část#: C0402S102J5RACTU Popis: CAP CER 1000PF 50V X7R 0402	Výrobci: KEMET	Dotaz
	Část#: C0402JB1C471K020BC Popis: CAP CER 470PF 16V JB 01005	Výrobci: TDK Corporation	Dotaz
	Část#: C0402JB1C681K020BC Popis: CAP CER 680PF 16V JB 01005	Výrobci: TDK Corporation	Dotaz
	Část#: C0402JB1C331M020BC Popis: CAP CER 330PF 16V JB 01005	Výrobci: TDK Corporation	Dotaz
	Část#: C0402S102K3RACTU Popis: CAP CER 1000PF 25V X7R 0402	Výrobci: KEMET	Dotaz
	Část#: C0402JB1C221K020BC Popis: CAP CER 220PF 16V JB 01005	Výrobci: TDK Corporation	Dotaz
	Část#: C0402JB1C221M020BC Popis: CAP CER 220PF 16V JB 01005	Výrobci: TDK Corporation	Dotaz
	Část#: C0402S102M8RACTU Popis: CAP CER 1000PF 10V X7R 0402	Výrobci: KEMET	Dotaz
	Část#: C0402JB1C151K020BC Popis: CAP CER 150PF 16V JB 01005	Výrobci: TDK Corporation	Dotaz

Související klíčová slova pro C0402JB1C331K020BC

TDK Corporation C0402JB1C331K020BC.	C0402JB1C331K020BC distributor	C0402JB1C331K020BC dodavatel	C0402JB1C331K020BC Cena
C0402JB1C331K020BC Stáhnout datasheet.	C0402JB1C331K020BC Datasheet.	C0402JB1C331K020BC Stock.	koupit C0402JB1C331K020BC.
TDK Corporation C0402JB1C331K020BC.			